

قراءة الوجه - بيرسونولوجي . .

Personology . .

Edward Jones's Method of Face Reading

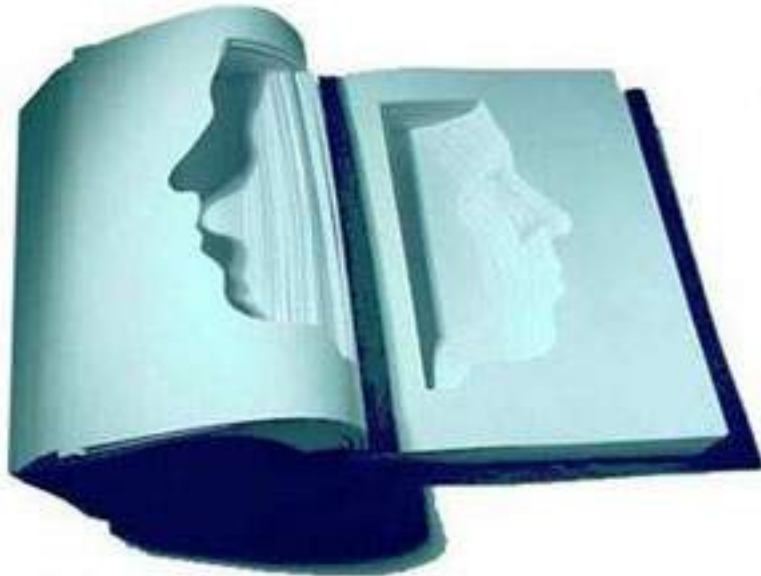
By:

Eng\ Ahmed Reyad

ما هي قراءة الوجه . . ؟

ما هي قراءة الوجه .. ؟

- قراءة الوجه هي طريقة لمعرفة السمات و الملامح العامة للشخصية ، فيمكننا من خلال قراءة الوجه التعرف على ميول و مهارات و محفزات الشخصية
- قراءة الوجه هي عملية رصد لشكل و حجم و نسب السمات الوجهية الثابتة ، و ليست قراءة للتعبيرات و ردود الافعال الوجهية المختلفة
- بعد رصد السمة الوجهية ، يتم تفسير هذه السمة الى مجموعة معلومات عن الشخصية
- و بهذا نكون قد قرأنا الوجه ...

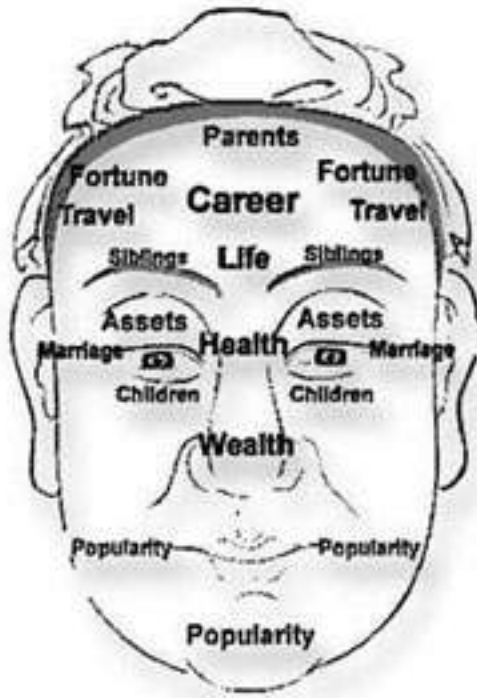


لماذا قراءة الوجه .. ؟

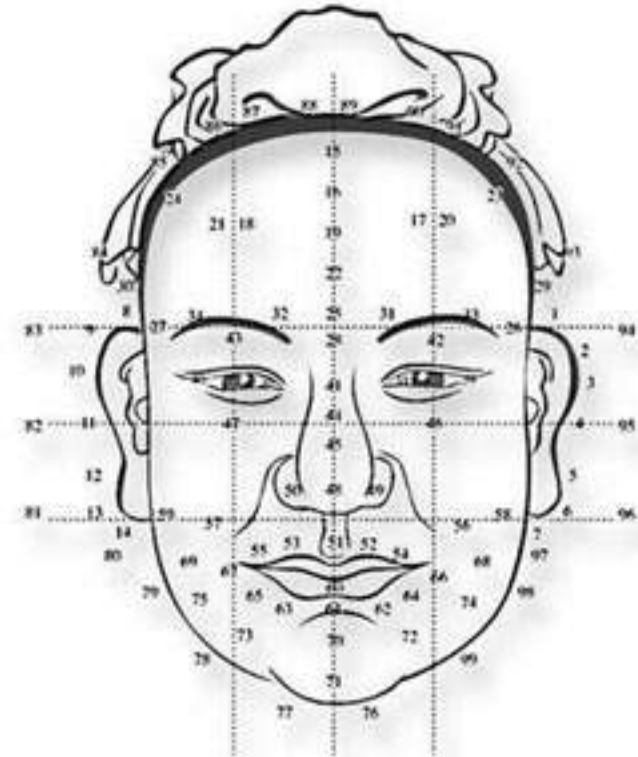
- قراءة الوجه افضل من العديد من الطرق الاخرى للتعرف على ملامح شخصية الآخرين بالتحديد لكل شخص و ليس على وجه العموم
- قراءة الوجه تعطيك ميزة و أفضلية فورية على الآخرين في أي لقاء وجهاً لوجه ، أو حتى بدون لقاء ، و ذلك بمجرد قراءة الوجه من الصور
- قراءة الوجه هي الطريقة الوحيدة للتعرف على ملامح شخصية الآخرين التي لا يمكن خداعها أو التلاعب في نتائجها إلا بالجراحات التجميلية
- تصل دقة قراءة الوجه الى ٩٢ %
- كم المعلومات التي تحصل عليها من قراءة الوجه أكثر بكثير من الطرق الاخرى

تاريخ قراءة الوجه ..

الصينيين القدماء - الميان شيانج - ٢٧٠٠ ق.م



الأثني عشر منطقة للوجه
في الميان شيانج

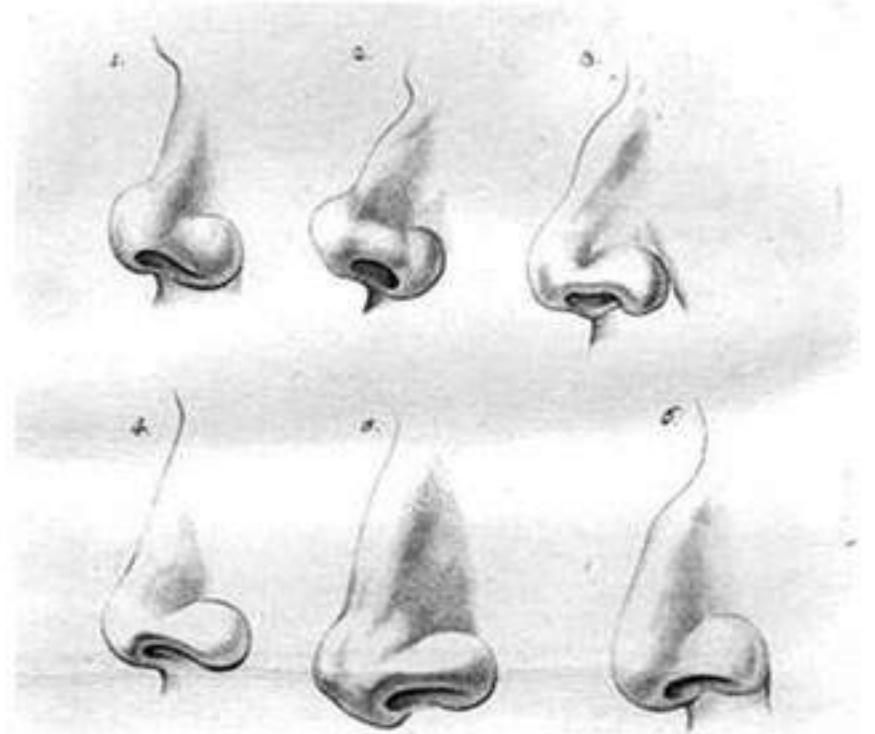
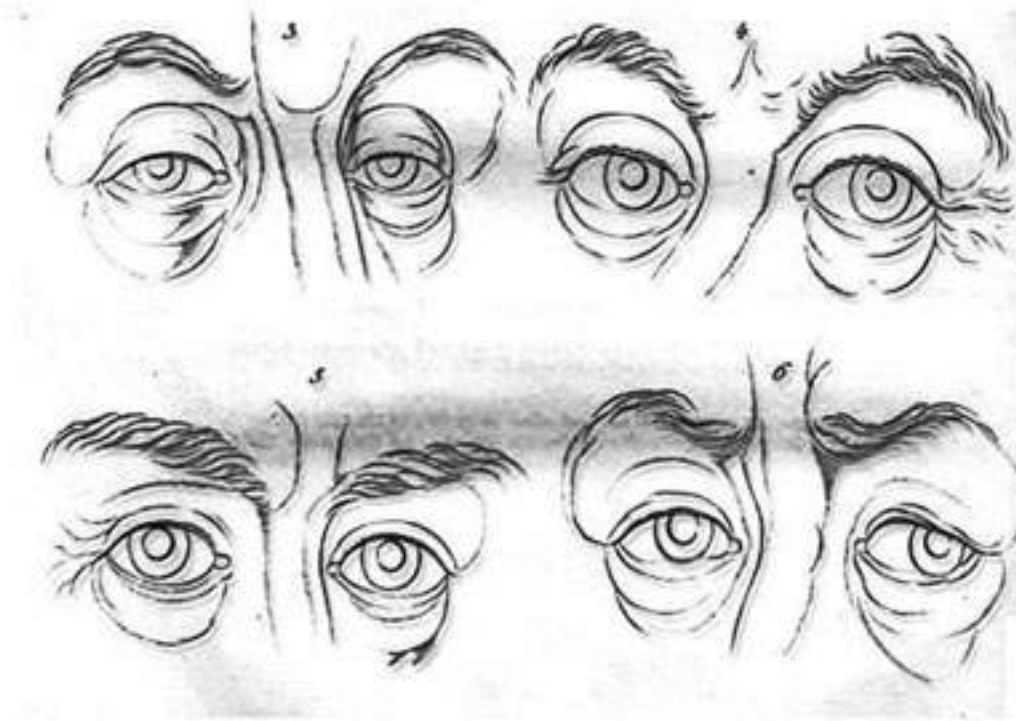


خريطة المائة عام للوجه
في الميان شيانج

جون كاسبر لافاتر - الفيسيونومي - ١٧٧٥ م



جون كاسبر لافاتر - الفيسيونومي - ١٧٧٥ م

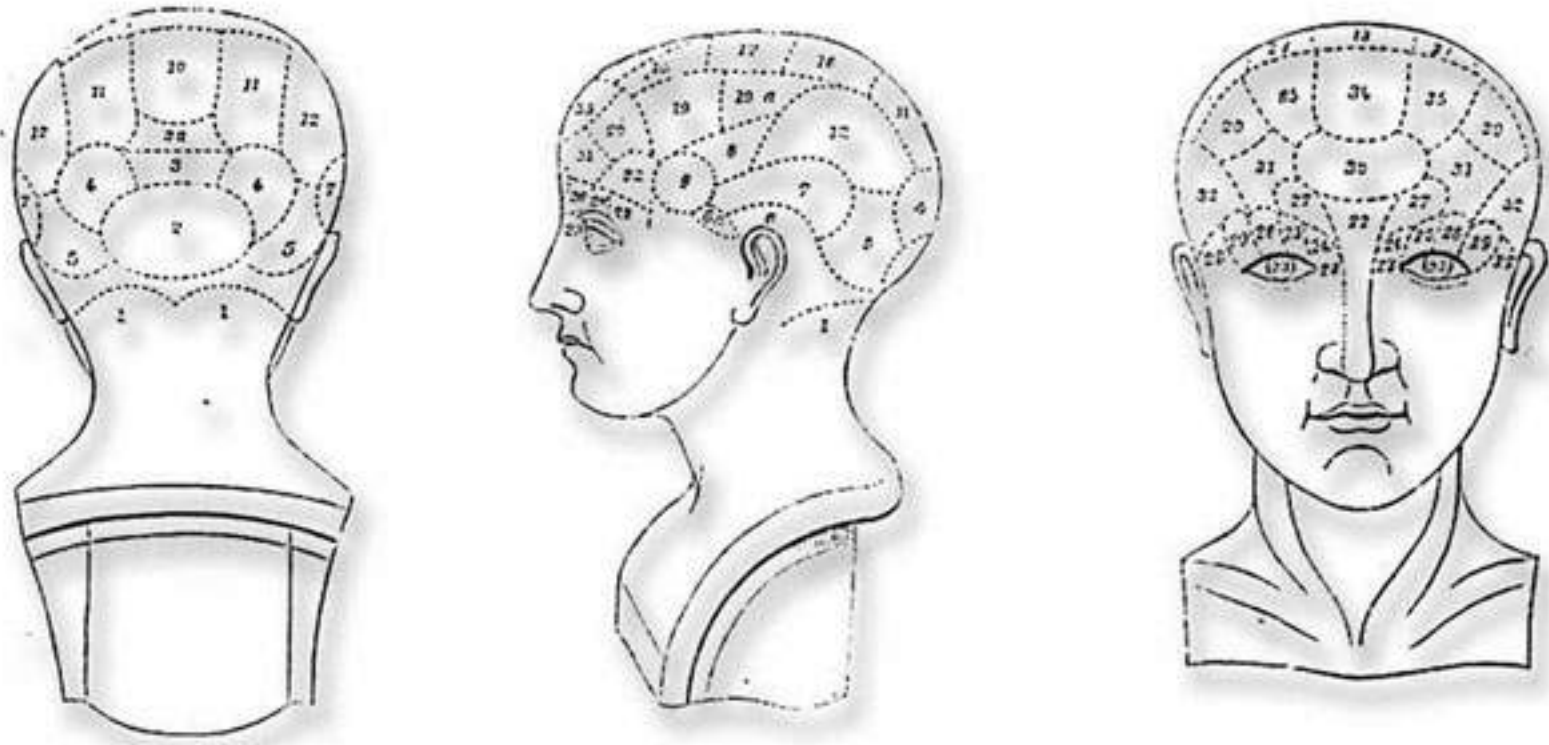


بعض أشكال من الأنوف و العيون من كتاب لافاتر

فرانز جوزيف جول - الفرينولوجي - ١٨٠٠ م



فرانز جوزيف جول - الفرينولوجي - ١٨٠٠ م



نموذج الرأس الفرينولوجي موضح عليه أماكن الملكات الفكرية

إدوارد فينسنت جونز - البيرسونولوجي - ١٩٣٠ م



روبرت وايتسايد



إدوارد فنسنت جونز

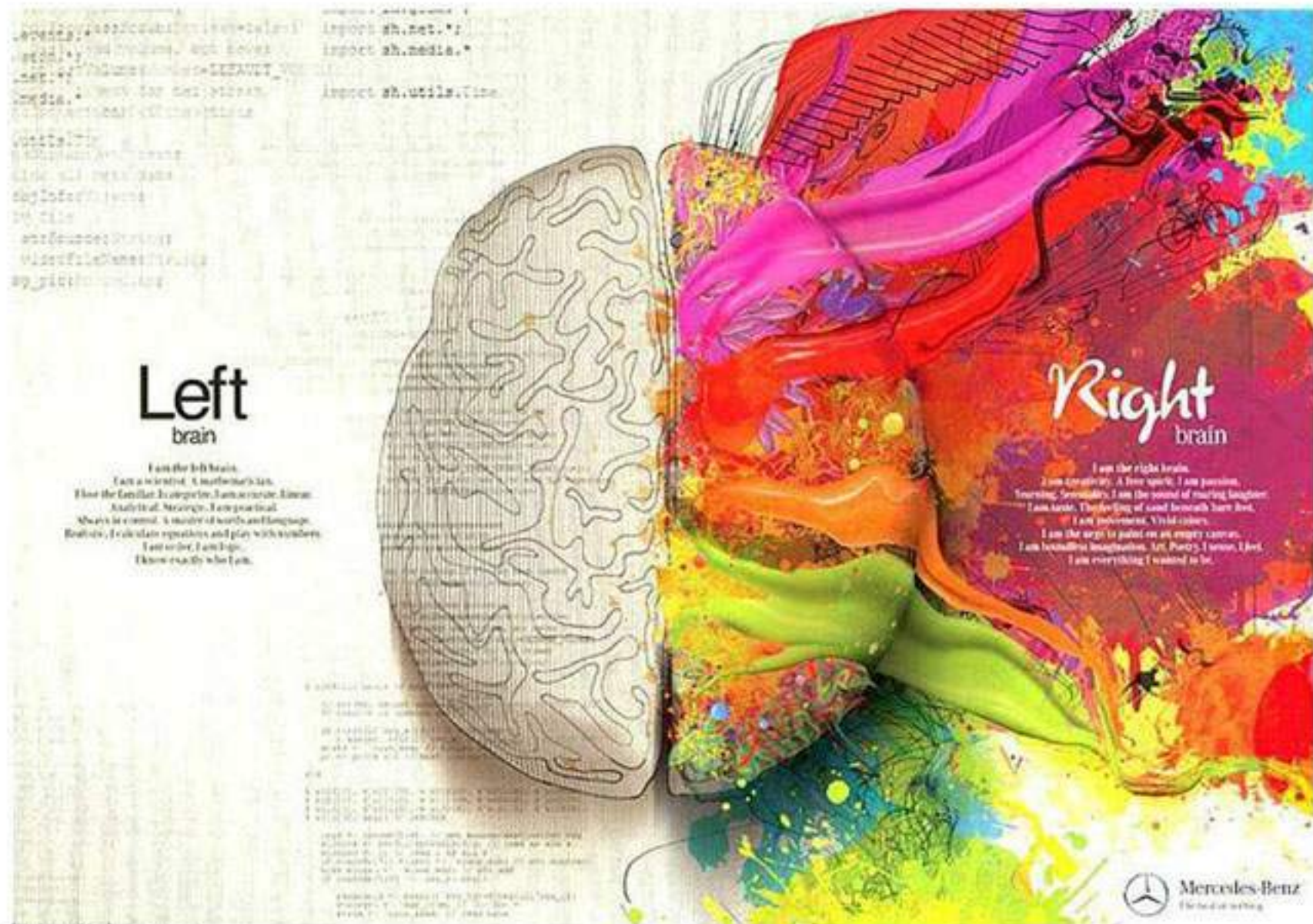
ما هي إستخدامات قراءة الوجه ... ؟

بعض من إستخدامات قراءة الوجه ..

- لتعرف نفسك أفضل وتنمي و تطور مهاراتك و لتعمل على تجنب عيوبك
- لفهم و تربية و توجيه الأطفال و إكتشاف قدراتهم و ميولهم في سن مبكر
- لتطوير و تحسين العلاقات الإجتماعية و مهارات التواصل مع الآخرين
- لإختيار و معرفة مدى التوافق مع شريك الحياة (أو شريك العمل)
- لتحسين مهارات البيع و إجراء الصفقات التجارية و التعامل مع العملاء
- لتوظيف العاملين و إدارة الموارد البشرية و إجراء المقابلات الشخصية
- لتكوين فريق العمل و توزيع المهام على افراد الفريق
- لإختيار و توجيه المسار الوظيفي بناءاً على مهاراتك و ميولك الشخصية

أساسيات قراءة الوجه . . ؟

د/ روجر سبيري - وظائف فصي الدماغ - 1960 م



تأثير وظائف فصي الدماغ على السمات الوجهية ..

النصف الأيسر من المخ (المنطقي)
يتحكم في النصف الأيمن من الوجه



وجه الحياة العملية

- المنطق
- التفكير
- الحساب
- الأفعال

النصف الأيمن من المخ (العاطفي)
يتحكم في النصف الأيسر من الوجه



وجه الحياة الشخصية

- العواطف
- المشاعر
- الأحاسيس
- ردود الأفعال

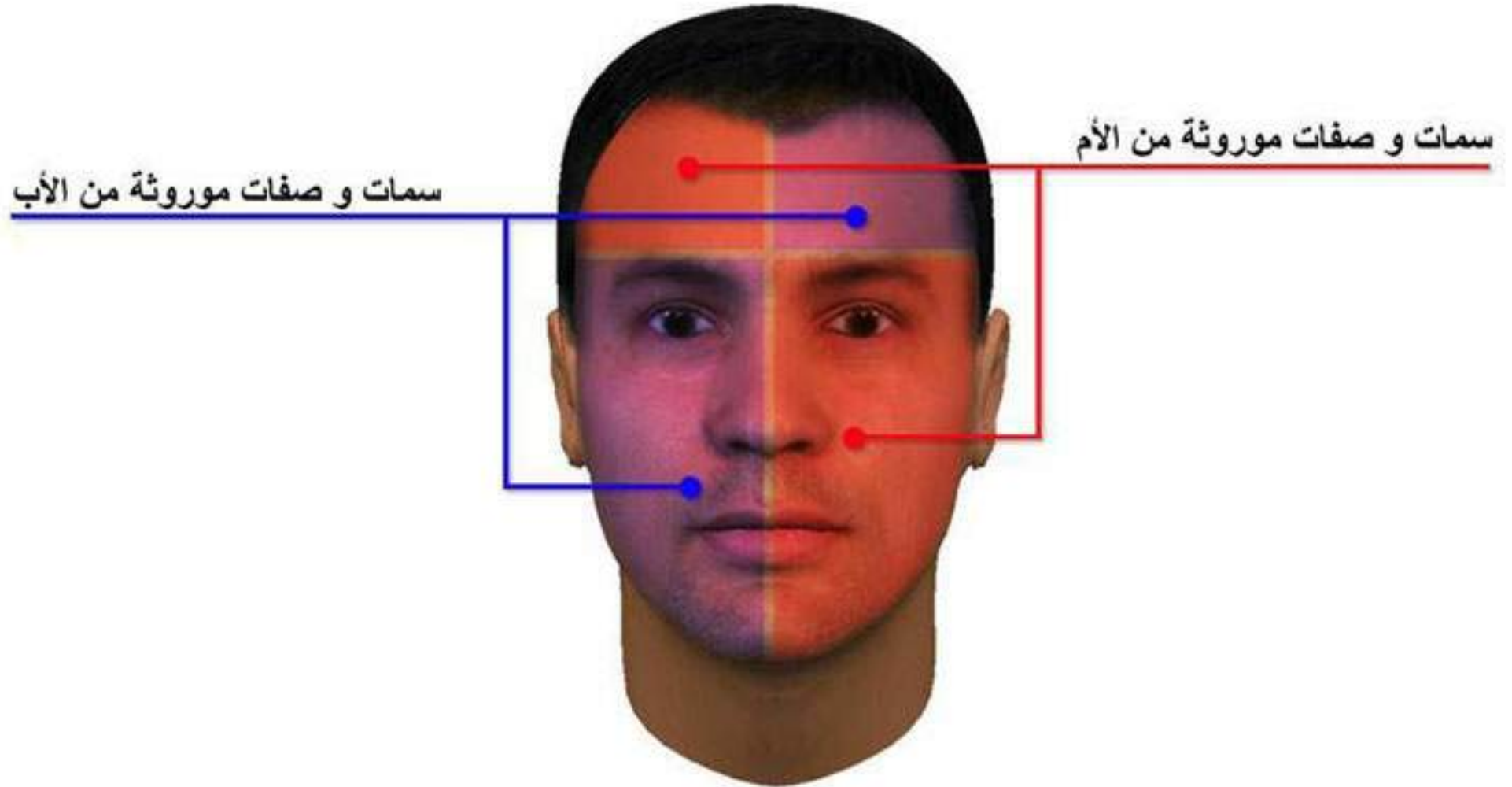


الوجه المتكون من النصف الأيمن
(وجه الحياة العملية)

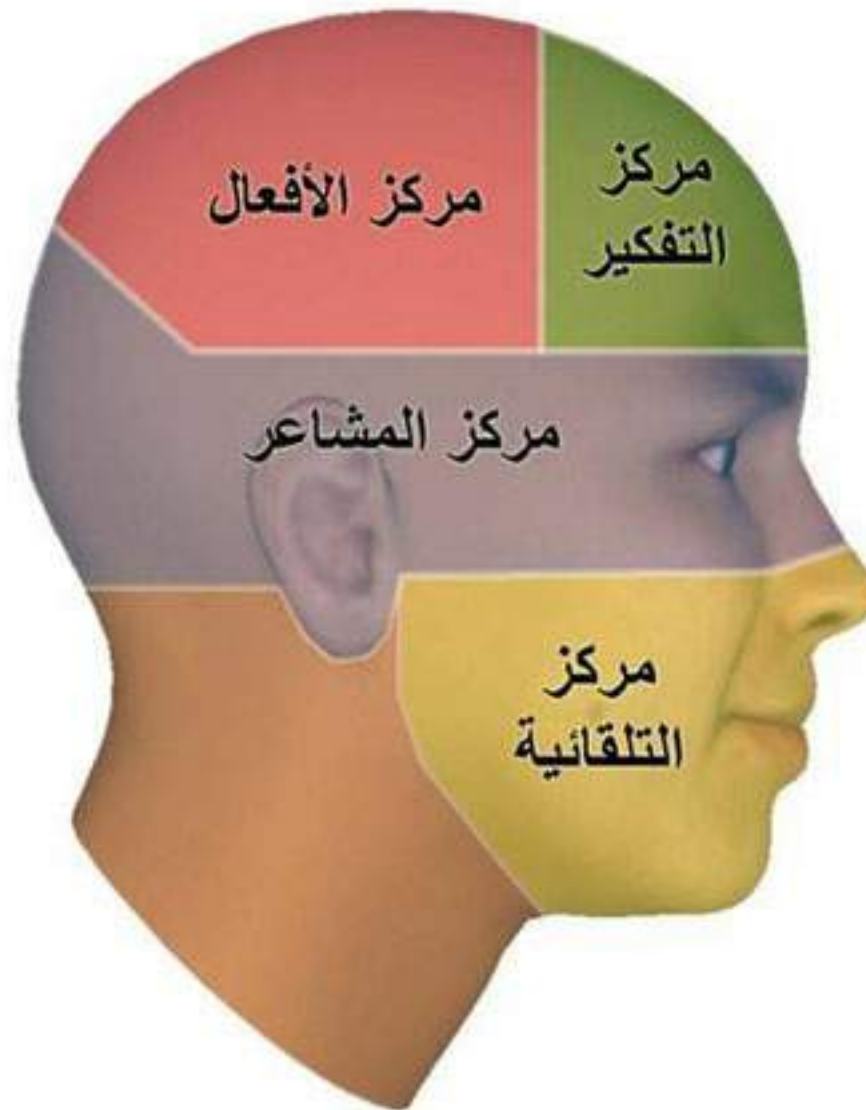
الوجه الأصلي

الوجه المتكون من النصف الأيسر
(وجه الحياة الشخصية)

تأثير الموروثات من الابوين على السمات الوجهية ..



تقسيم مراكز السمات الوجهية في الرأس ..



القاعدة الذهبية في قراءة الوجه ..

جداً = جداً

كلما زاد ظهور السمة الوجهية **جداً**

كلما زاد تأثيرها على شخصية و سلوك الفرد **جداً**

مقياس ظهور السمات (مقياس نسبي تخيلي)



حاجب منخفض على العين



حاجب معتدل الارتفاع عن العين



حاجب مرتفع عن العين

A	B	C	N	C	B	A
---	---	---	---	---	---	---

السمة الوجهية
ظاهرة جداً

السمة الوجهية
معتدلة الظهور

السمة الوجهية
غير ظاهرة بوضوح

السمة الوجهية
معتدلة الظهور

السمة الوجهية
ظاهرة جداً

الجهة ..

الثقة بالنفس



جبهة ضيقة و وجه نحيل و طويل

يفتقر للثقة الطبيعية بالنفس

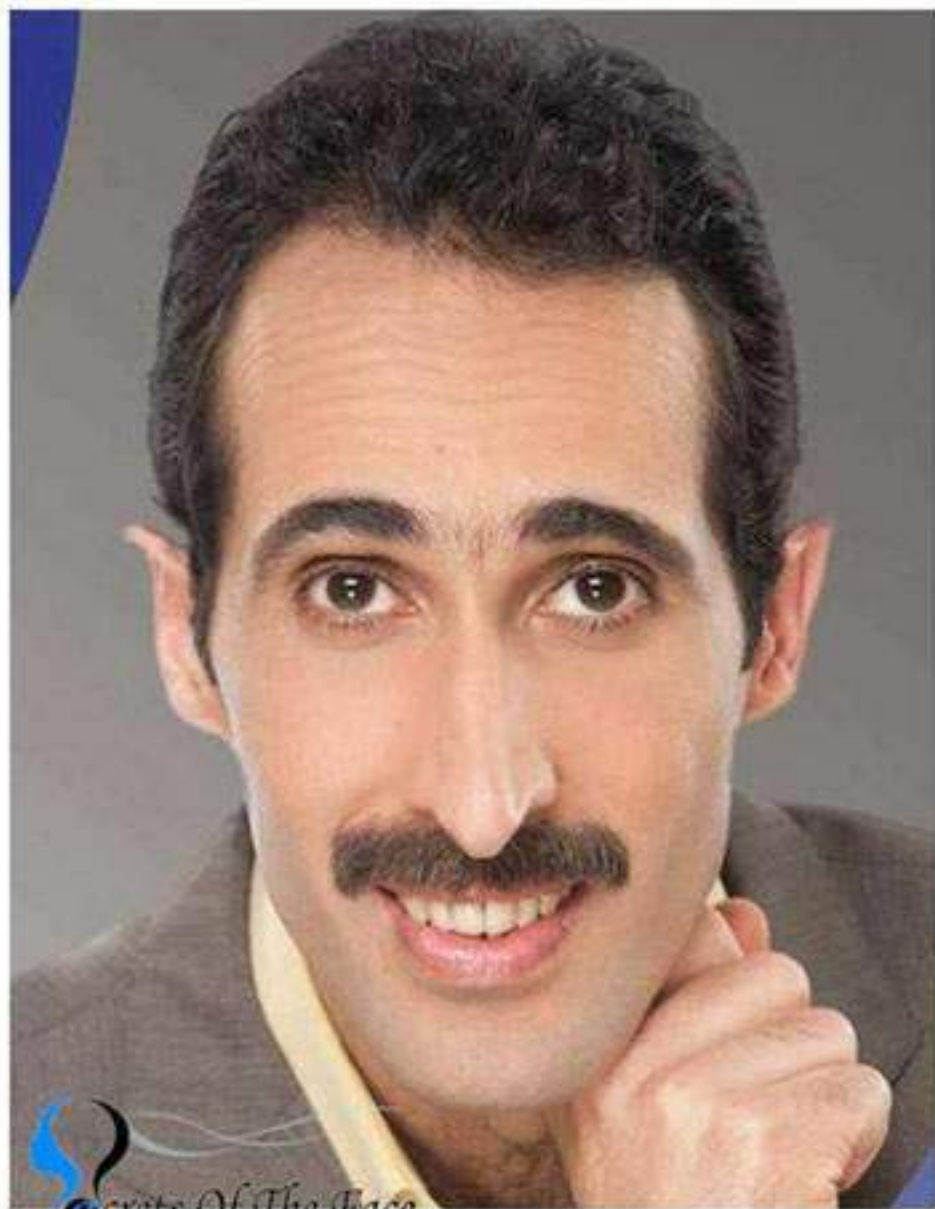


جبهة عريضة و وجه عريض

لديه ثقة طبيعية عالية بالنفس

By

Ahmed Reyad



 **Secrets Of The Face**
By Ahmed Reyad

ahmedreyad.com



 **Secrets Of The Face**
By Ahmed Reyad

الحاجبين . .

الإندماج الإجتماعي



الحاجب بعيد و مرتفع عن العين
أكثر تحفظاً و رسمية و أكثر إنتقاءً



الحاجب قريب و منخفض على العين
أكثر ودأ , و أقل تحفظاً و رسمية

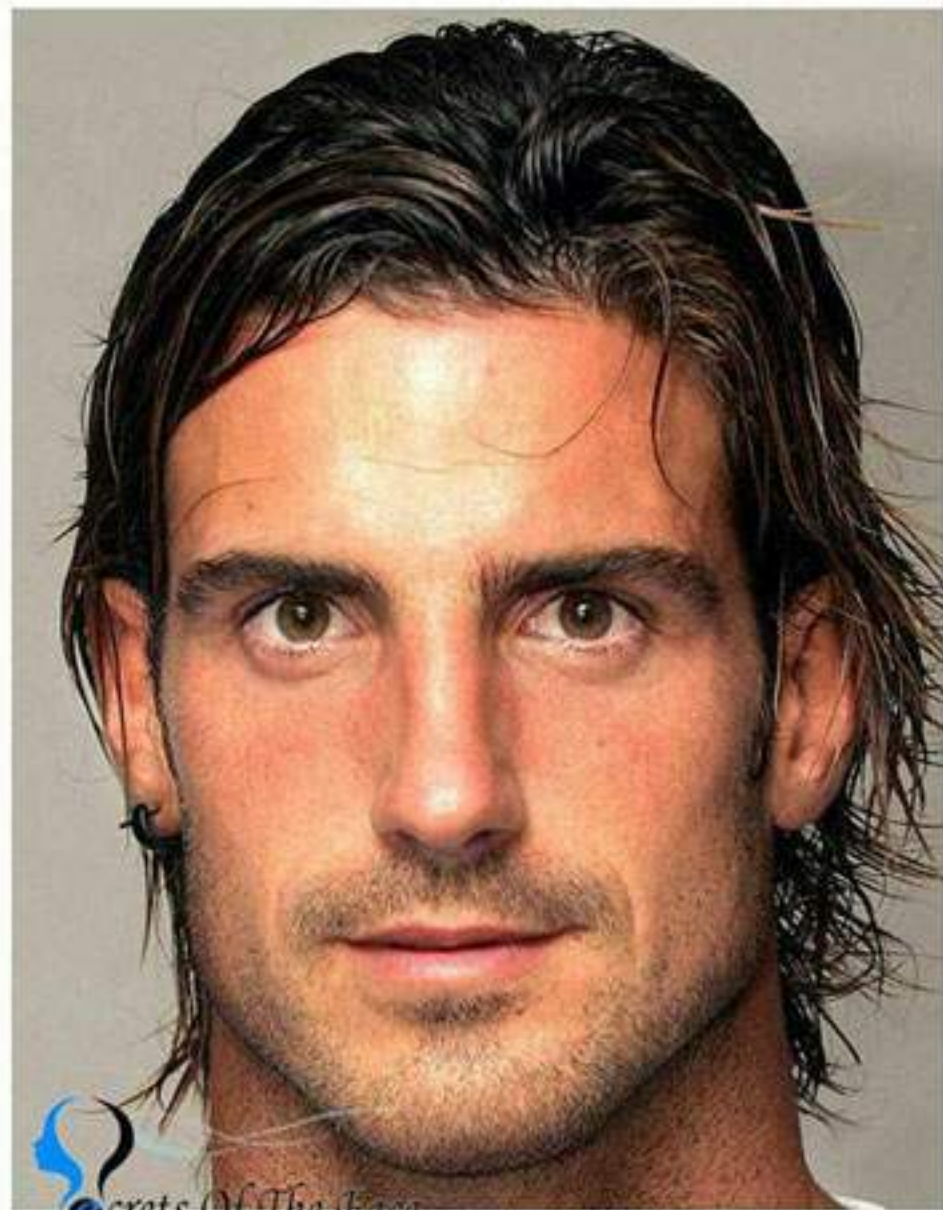
By

Ahmed Reyad



 Secrets Of The Face
By Ahmed Reyad

ahmedreyad.com



 Secrets Of The Face
By Ahmed Reyad

العينان . .

السماحة و التركيز



مسافة صغيرة بين العينين

أكثر تركيزاً و تدقيقاً , و أقل سماحة و تساهلاً



مسافة كبيرة بين العينين

أكثر سماحة و تساهلاً , و أقل تركيزاً و تدقيقاً

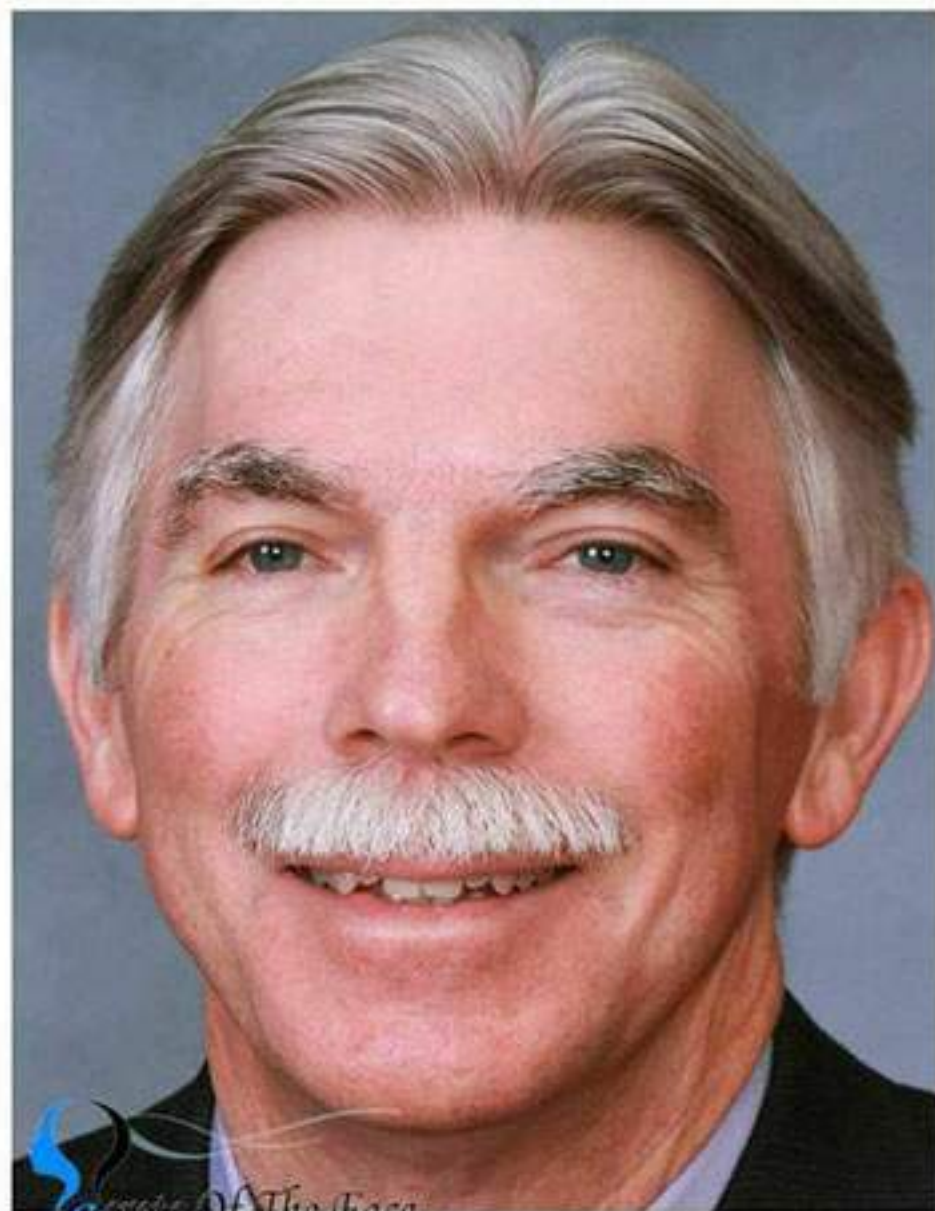
By

Ahmed Reyad



 *Secrets Of The Face*
By Ahmed Reyad

ahmedreyad.com



 *Secrets Of The Face*
By Ahmed Reyad

الأنف ...

الإعتماد على النفس



فتحات الأنف ضيقة و ملتحمة مع قسبة الأنف

يعتمد على الآخرين الذين يثق فيهم , و يشك في طريقته



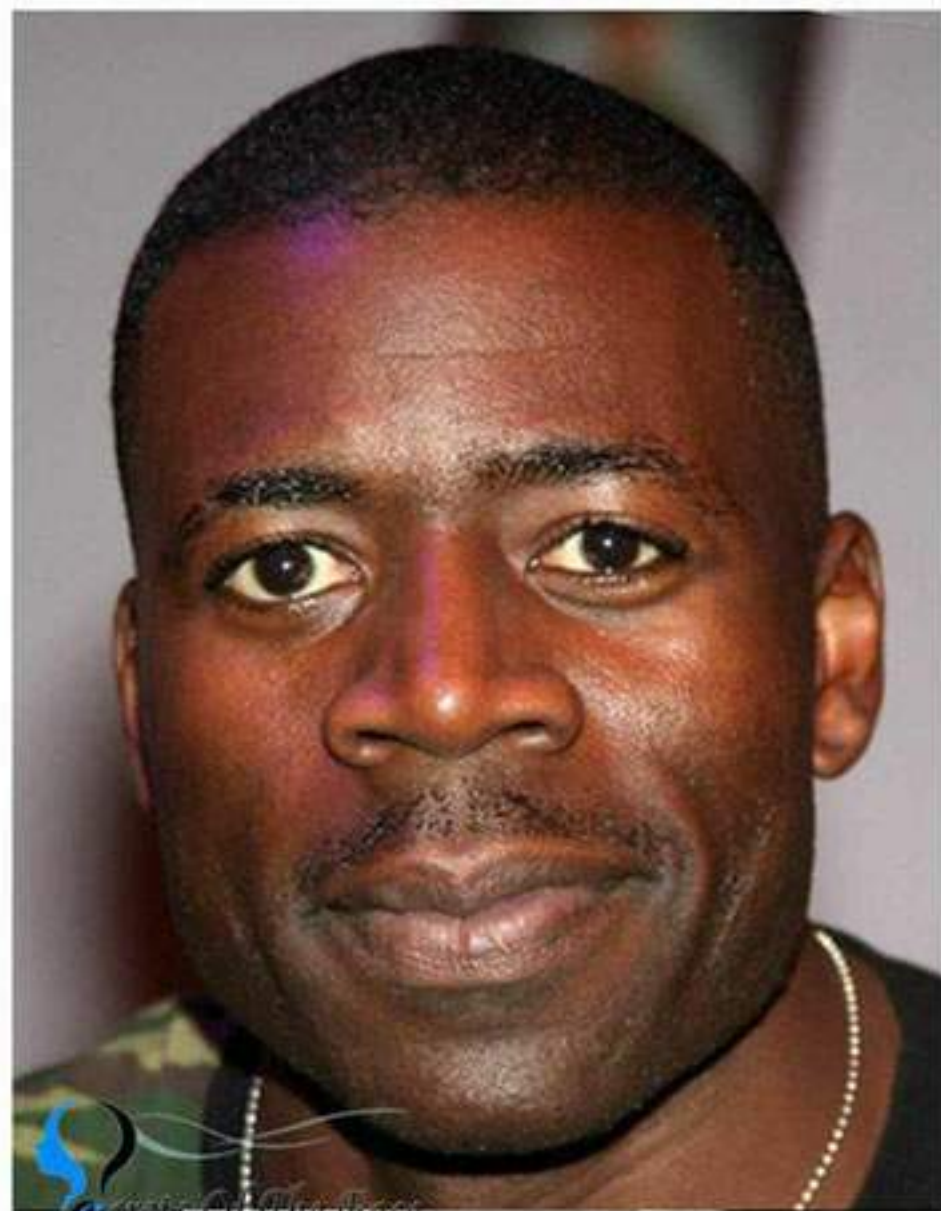
فتحات الانف عريضة و بعيدة عن قسبة الأنف

يعتمد على نفسه , و يعتقد ان طريقته أفضل



 Secrets Of The Face
By Ahmed Rgyad

ahmedreyad.com



 Secrets Of The Face
By Ahmed Rgyad

الأذنان . .

المثالية أو العملية



الأذن منخفضة في الرأس

ذو مقاييس مثالية



الأذن مرتفعة في الرأس

ذو مقاييس عملية

By

Ahmed Reyad




Secrets Of The Face
By Ahmed Reyad

ahmedreyad.com




Secrets Of The Face
By Ahmed Reyad

الفم . .

العطاء التلقائي أو الإنتقائي



الشفة السفلى نحيفة و رقيقة

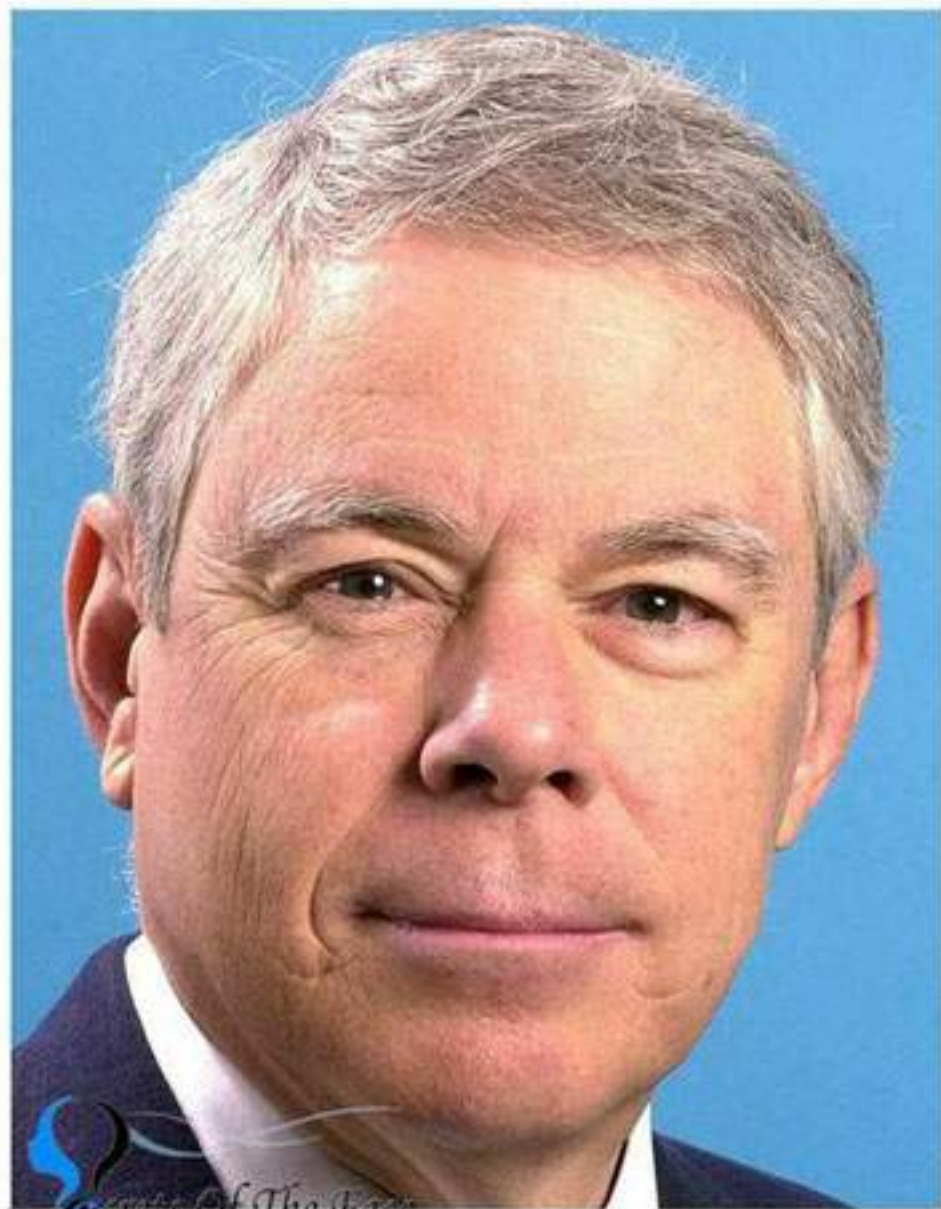
العطاء الإنتقائي



الشفة السفلى ممتلئة و غليظة

العطاء التلقائي

By
Ahmed Reyad




Secrets Of The Face
By Ahmed Reyad

ahmedreyad.com




Secrets Of The Face
By Ahmed Reyad

الفك و الذقن . .

المعارضة التلقائية



حد الفك مع الذقن مثلث

أكثر رفضاً و معارضة

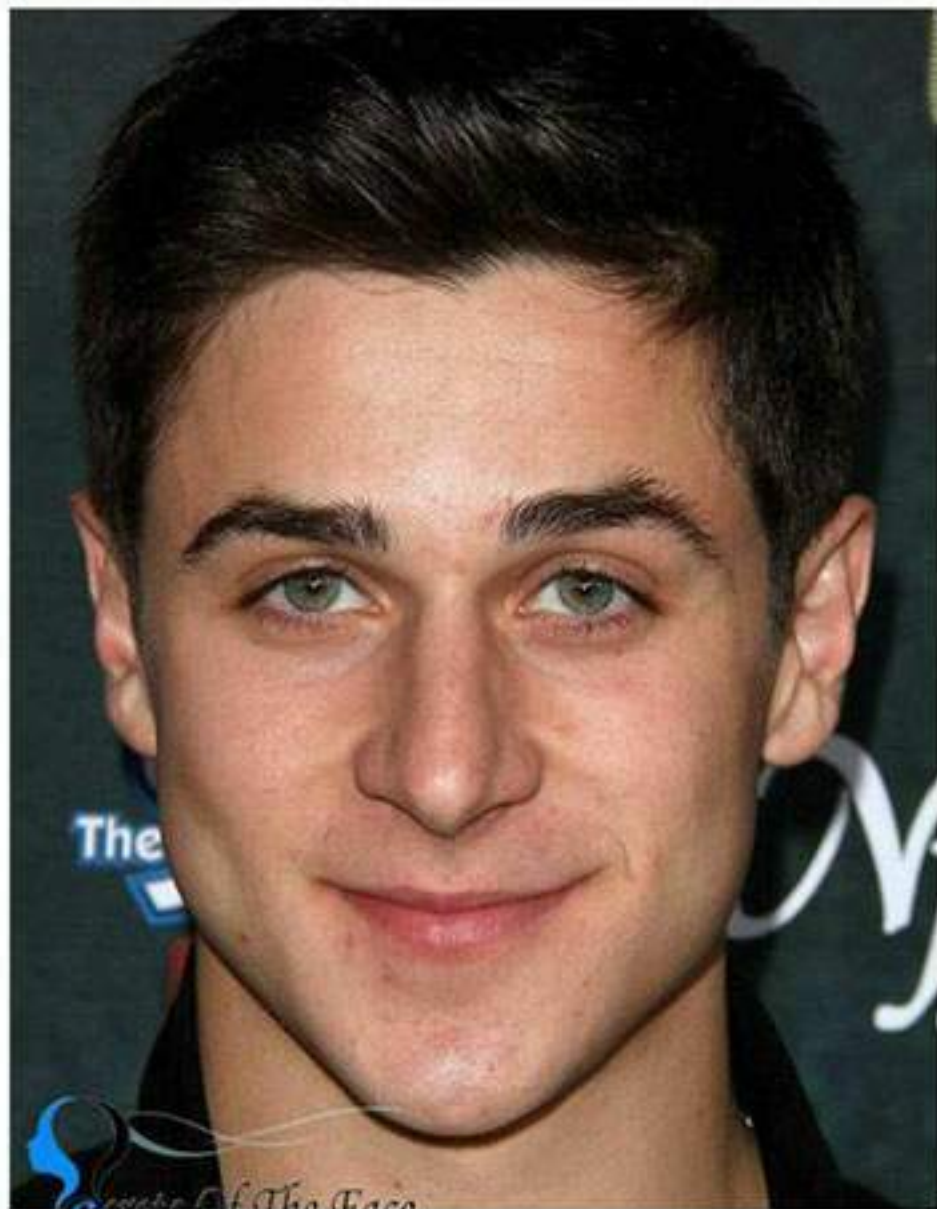


حد الفك مع الذقن دائري

أكثر تقبلاً و تكييفاً

By

Ahmed Reyad



Secrets Of The Face
By Ahmed Rgyad

ahmedreyad.com



Secrets Of The Face
By Ahmed Rgyad

الخاتمة ..

الملح و السكر كلاهما نفس اللون لكنك . . تعرف الفرق بعد التجربه و كذلك البشر

فإما أن تتعلم أن تفرق بينهم وحدك . . أو تظل تعمل على تجاربك أبد الدهر